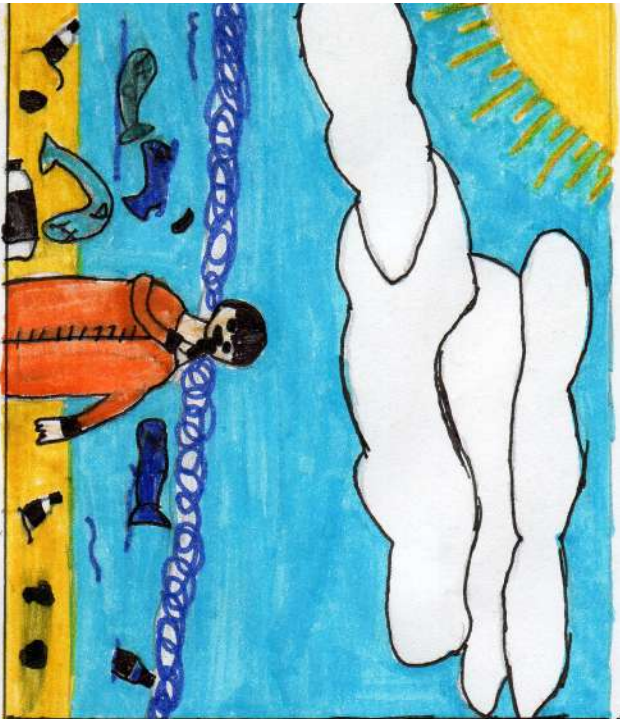


El canvi climàtic

Podem observar que la plàstia està plena de plàstics amb peixes morts.



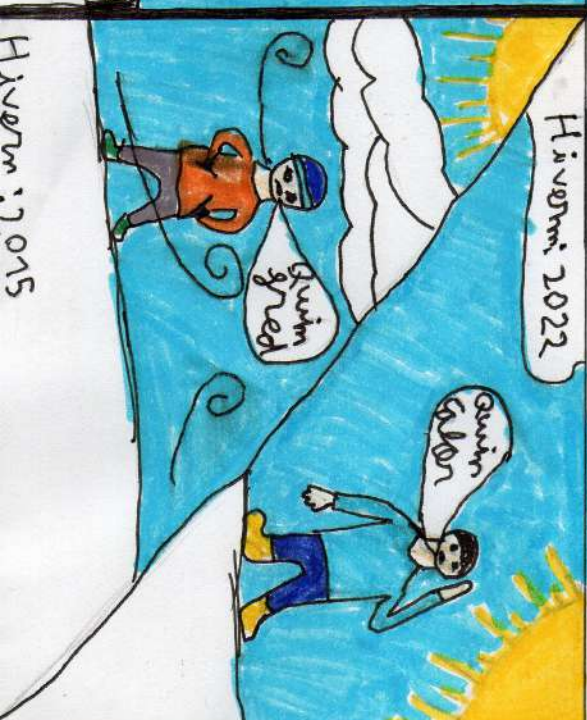
Aquí des del Vatsell podem veure plàstics ple de plàstics, es pot acumular i així es pot crear una illa de plàstics.



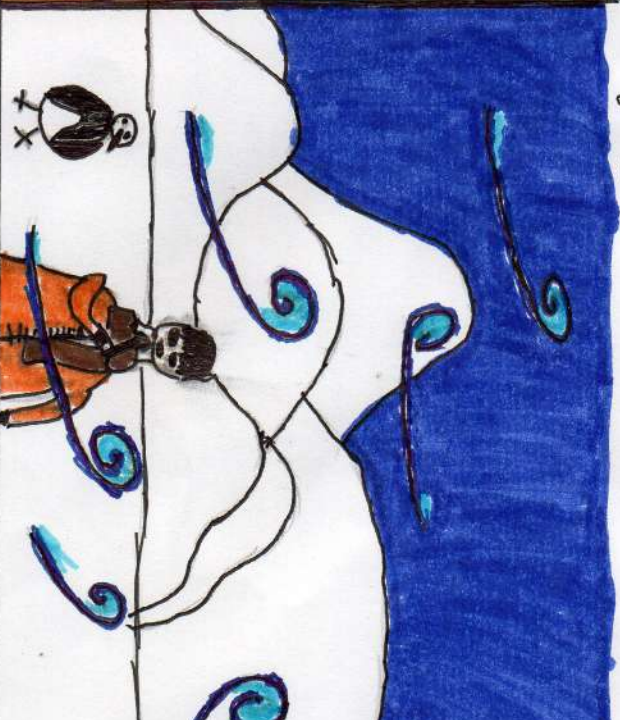
Aquí estem en una galeria que el gran arriba als pobles, ciutats, pot més fa animals.



El clima està canviant molt. A l'hivern faria de ser fred però fa calor i a l'estiu podria ser fred.



Per culpa de la contaminació l'Antàrtida i el Pol- Nord s'estan desgelant.



Dintre d'uns anys al planeta hi haurà un gran canvi.



Hiverni 2015